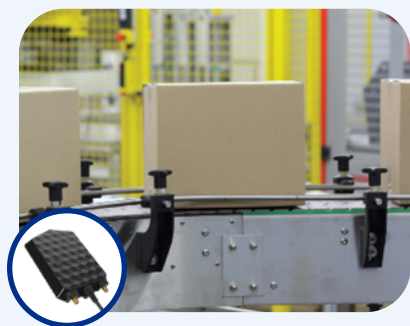


# AcuPad-50 & AcuPad-50 MUX

## Leitor RFID UHF compacto e eficiente para aplicações de Self-Checkout e Logística



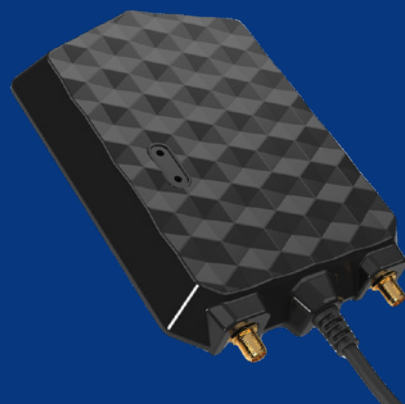
Os leitores RFID UHF HID Acura AcuPad-50 e AcuPad-50 MUX são equipamentos compactos e eficientes, projetados para oferecer alto desempenho em uma ampla variedade de aplicações. Ambos os modelos possuem duas saídas SMA para antenas externas, proporcionando maior flexibilidade de uso e adaptabilidade a diferentes soluções. Estes leitores são alimentados via USB, combinando a conveniência da conexão simples com alto desempenho, tornando os leitores ideais para diversas aplicações.

Os leitores AcuPad-50 e AcuPad-50 MUX oferecem dois modos de operação para atender a diferentes necessidades. No Modo Autônomo, eles funcionam como teclados HID, permitindo leituras automáticas sem a necessidade de software adicional. Esse modo é especialmente utilizado em ambientes Plug & Play, que requerem o mínimo de configuração. Já no Modo Transparente, os dispositivos operam em conjunto com softwares personalizados via APIs, oferecendo um alto nível de desenvolvimento e integração. Essa versatilidade permite que as empresas adaptem os leitores às suas necessidades específicas, atendendo a setores como varejo, saúde, logística, entre outros.

Os leitores AcuPad-50 e AcuPad-50 MUX são soluções versáteis, ideais para diferentes setores. Com design compacto e compatibilidade com uma ampla variedade de antenas externas, eles se adaptam facilmente a diversos ambientes e necessidades operacionais. Essa flexibilidade garante alto desempenho em aplicações como gestão de inventário no varejo, logística e saúde, oferecendo uma solução RFID confiável e ajustável.

Os modelos AcuPad-50 e AcuPad-50 MUX são semelhantes em várias características, mas diferem na potência máxima de saída RF. O AcuPad-50 chega a 30 dBm (1 W), enquanto o AcuPad-50 MUX atinge até 27 dBm (0,5 W). A escolha entre eles deve considerar as necessidades específicas da aplicação, especialmente em relação à potência e ao alcance desejado.

Ambos os modelos garantem desempenho excepcional, atendendo às mais diversas necessidades com eficiência e confiabilidade.



### PRINCIPAIS CARACTERÍSTICAS:

- Leitor Plug-&-Play com leitura automática, garantindo integração fácil e simplificada
- Flexibilidade para desenvolvimento e integração personalizada usando a API disponibilizada
- Comunicação e alimentação via USB, garantindo conexão rápida e prática
- Desempenho aprimorado com duas antenas externas

### PRINCIPAIS ÁREAS DE APLICAÇÃO:

- Self-Checkout
- Leitura de produtos de varejo
- Monitoramento de equipamentos da área da saúde
- Controle de produtos e equipamentos industriais
- Registro de tags veiculares

	AcuPad-50	AcuPad-50 MUX
<b>Códigos</b>	100.564 (BR)   100.722 (EUA)	100.656 (BR)   100.721 (EUA)
	<b>ELETRÔNICA</b>	
<b>Regulamentação</b>	(BR) - 902 - 907 MHz e 915 - 928 MHz (ANATEL) (EUA) - 902 - 928 MHz (FCC)	
<b>Potência de Saída RF</b>	0 a 30 dBm com 0,5 dBm de incremento	0 a 27 dBm com 0,5 dBm de incremento
<b>Backscatter Link Frequency</b>	250 kHz, 320 kHz e 640 kHz	
<b>Distância de Leitura<sup>1</sup></b>	Dependendo da configuração, pode variar de 3 a 12 metros	Dependendo da configuração, pode variar de 3 a 8 metros
<b>Interface Física</b>	Comunicação e alimentação: Conector USB Tipo-A macho	
<b>Protocolos de Comunicação</b>	<b>Teclado USB HID:</b> Teclado USB HID: O leitor é reconhecido pelo sistema operacional (Windows, Mac e Linux) como um dispositivo HID. <b>USB Serial CDC:</b> Quando o leitor é conectado via USB, uma porta serial é criada automaticamente nos sistemas operacionais Windows 10, Mac e Linux.	
<b>Programação</b>	<b>Modo Autônomo:</b> O leitor pode ser configurado via comunicação serial usando comandos ASCII através de uma aplicação de terminal (como Putty, Minicom ou Screen, etc.) sem a necessidade de uma API ou SDK. Ele suporta apenas a funcionalidade de leitura de tag. <b>Modo Transparente:</b> O leitor responde ao software usando a Mercury API e possui funcionalidades de leitura e escrita de tags.	
	<b>ALIMENTAÇÃO</b>	
<b>Tensão de Operação</b>	5 VDC $\pm$ 1% (Porta USB host)   Maximum ripple from source: 200 m Vpp @ 20 MHz	
<b>Consumo<sup>2</sup></b>	Máx 6W@ 5 VCC   Potência de leitura 30 dBm	Máx 3.8W@ 5 VCC   Potência de leitura 27 dBm
	<b>FÍSICA</b>	
<b>Dimensões</b>	130 x 90 x 17 mm	
<b>Fixação / Montagem</b>	Leitor Desktop / Suporte de mesa ou parede	
<b>Conector RF</b>	2x RP SMA Jack pino macho	
<b>Peso</b>	200 g	
<b>Comprimento do Cabo</b>	Cabo fixo, 2 metros	
	<b>QUÍMICO &amp; MECÂNICO</b>	
<b>Classificação IP</b>	Uso interno	
<b>Umidade</b>	95%	
	<b>TÉRMICO</b>	
<b>Armazenamento</b>	-10° a +60° C	
<b>Operação</b>	-10° a +55° C	
	<b>OUTROS</b>	
<b>Protocolos</b>	ISO 18000-6C (EPC Gen2) ISO 18000-63 (EPC Gen2 V2)(Modo Transparente)	
<b>Garantia</b>	1 ano	

<sup>1</sup> A distância de leitura pode variar dependendo da antena conectada ao leitor, da fonte de alimentação, do tag usado e do ambiente de uso do leitor.

<sup>2</sup> Definido para operação em uma carga com return loss de 17 dB ou melhor.



Para maiores informações, entre em contato [acura.sales@hidglobal.com](mailto:acura.sales@hidglobal.com) | Brasil: +55 11 3028 4600



hidglobal.com

North America: +1 512 776 9000 | Toll Free: 1 800 237 7769  
Europe, Middle East, Africa: +44 1440 714 850  
Asia Pacific: +852 3160 9800 | Latin America: +52 (55) 9171-1108  
**For more global phone numbers click here**

© 2025 HID Global Corporation/ASSA ABLOY AB. All rights reserved.  
2025-02-21-idt-hid-acura-acupad-50-reader-ds-pt  
Part of ASSA ABLOY